

# DAS PRAML HAUS.

AUS NIEDERBAYERN. AUS TRADITION. AUS EINER HAND.



**Raiffeisenbank  
Buch-Eching eG**

kompetent • freundlich • sicher



**Neubau einer modernen  
Wohnanlage mit insgesamt  
15 Wohnungen**

**84186 Vilsheim  
Landshuter Straße 6**

*Illustration*

[ Vertrauen ist unser wertvollster Baustoff ]

**SCHLÜSSELFERTIG. MASSIV. ZUKUNFTSWEISEND.  
BAUEN. WOHNEN. INVESTIEREN. [WWW.PRAML-BAU.DE](http://WWW.PRAML-BAU.DE)**



# **DAS PRAML HAUS.**

**AUS NIEDERBAYERN. AUS TRADITION. AUS EINER HAND.**

## **PRAML BAU: Objektbau & Immobilien-Entwicklung**

Seit der Gründung im Jahr 1948 zieht sich Vertrauen als gelebter Wert wie ein Band durch die Geschichte unseres Familienbetriebes. Bodenständigkeit, echter Teamgeist und ein wertschätzendes Miteinander – auch mit unseren langjährig bewährten Stammhandwerkern – sind die solide Basis unseres Unternehmens. Nur so konnte man sich seit vielen Jahren auch als Bauträger überregional einen guten Namen machen.

Wir projektieren und finanzieren komplette Objekte, übernehmen Architektur und Planung. Mit unseren eigenen Bautrupps und bewährten Stammhandwerkern sichern wir die Umsetzung werthaltiger Immobilien auf höchstem baulichen Niveau.

Für Investoren und Selbstnutzer haben unsere erfahrenen Immobilien-Projektentwickler bewährte und zukunfts sichere Lösungen entwickelt, um vorhandenen Baugrund optimal zu nutzen und zu verwerten. Alleine im Raum München haben wir in den letzten Jahren mehr als 600 Wohneinheiten geschaffen.

[ Vertrauen ist unser wertvollster Baustoff ]



**SCHLÜSSELFERTIG. MASSIV. ZUKUNFTSWEISEND.  
BAUEN. WOHNEN. INVESTIEREN. [WWW.PRAML-BAU.DE](http://WWW.PRAML-BAU.DE)**

# Neubau Wohnanlage mit 15 Wohnungen Landshuter Straße 6, 84186 Vilsheim



## Bauvorhaben Vilsheim

**Im Herzen der Gemeinde Vilsheim entsteht demnächst unser neues Bauvorhaben mit insgesamt 15 Zwei bis Drei Zimmer-Wohnungen und 26 Stellplätzen.**

**Alle Wohneinheiten verfügen über moderne, offene Wohnbereiche für Wohnen / Essen / Kochen, hochwertig ausgestattete Bäder sowie großzügige Terrassen oder Balkone. Diese überzeugen vor allem durch die massive und energieeffiziente Bauweise, durchdachter Grundrissplanung und die Verwendung von hochwertigen Baustoffen und Markenprodukten. Die 15 Wohnungen werden mit Wohnflächen von ca. 53 m<sup>2</sup> bis ca. 77 m<sup>2</sup> ausgeführt. Jedem Bewohner steht neben Autostellplätzen (Außenstellplatz oder Carport) auch ein Kellerabstellraum zur Verfügung.**



*Illustration*



# Neubau Wohnanlage mit 15 Wohnungen Landshuter Straße 6, 84186 Vilsheim



## Ansichten Bauvorhaben Vilsheim



# Neubau Wohnanlage mit 15 Wohnungen Landshuter Straße 6, 84186 Vilsheim



## Ansichten Bauvorhaben Vilsheim





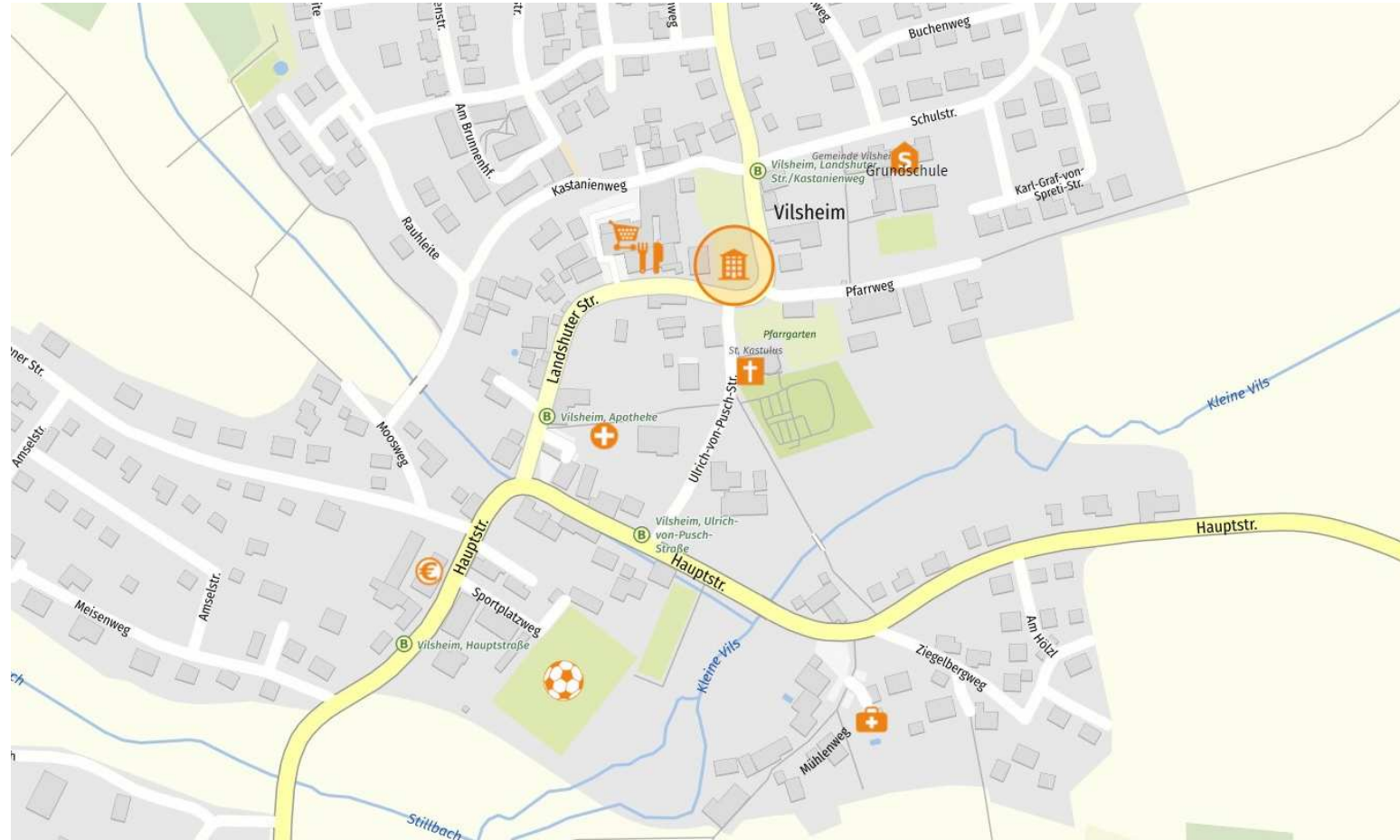
# Neubau Wohnanlage mit 15 Wohnungen Landshuter Straße 6, 84186 Vilsheim



## Vilsheim

**Die Gemeinde Vilsheim mit seinen ca. 2.500 Einwohnern befindet sich südlich von Landshut inmitten der Metropolregion München und bietet aufgrund seiner ländlichen Lage neben all seinen Möglichkeiten der Freizeitgestaltung und Erholung gleichzeitig eine optimale Anbindung an die Stadt Landshut.**

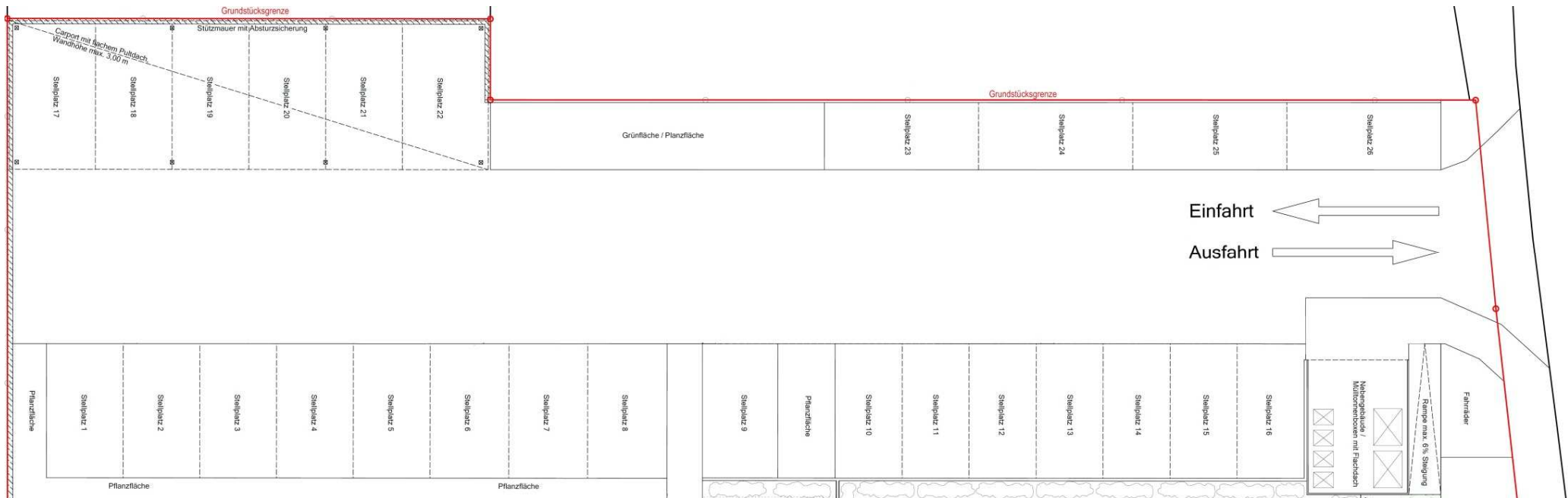
**Sämtliche Geschäfte des täglichen Bedarfs, Edeka, Raiffeisenbank, Hausarzt, Zahnarzt, Physiotherapiepraxis, Gastwirtschaft, Grundschule und Kindergarten mit Kinderkrippe sind fußläufig gut zu erreichen. Weiterführende Schulen, die Hochschule, Fachärzte, Einkaufszentren sowie einer Vielzahl an Geschäfte und Restaurants finden Sie in der naheliegenden Stadt Landshut. Über die Autobahn A92 gelangen Sie in ca. 25 Minuten zum Flughafen München-Erding und in weniger als einer Stunde in die Landeshauptstadt München.**



# Neubau Wohnanlage mit 15 Wohnungen Landshuter Straße 6, 84186 Vilsheim



## Carports/Stellplätze

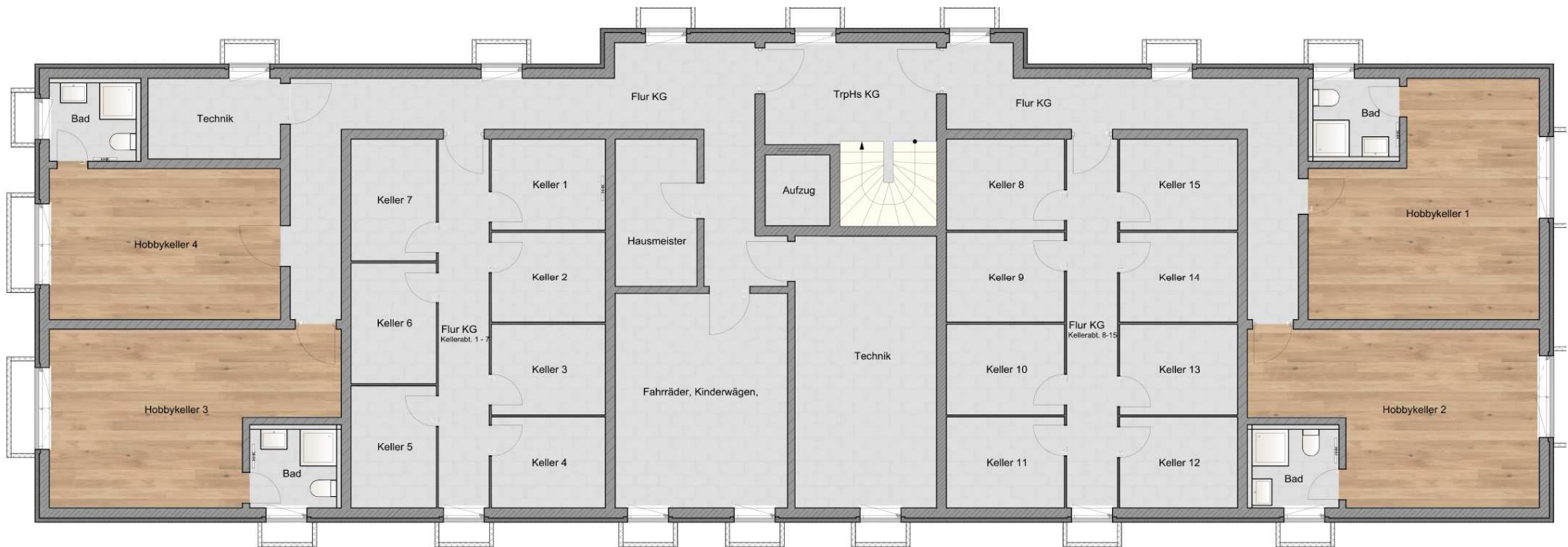


# Neubau Wohnanlage mit 15 Wohnungen

## Landshuter Straße 6, 84186 Vilsheim



### Gesamtübersicht Kellergeschoss

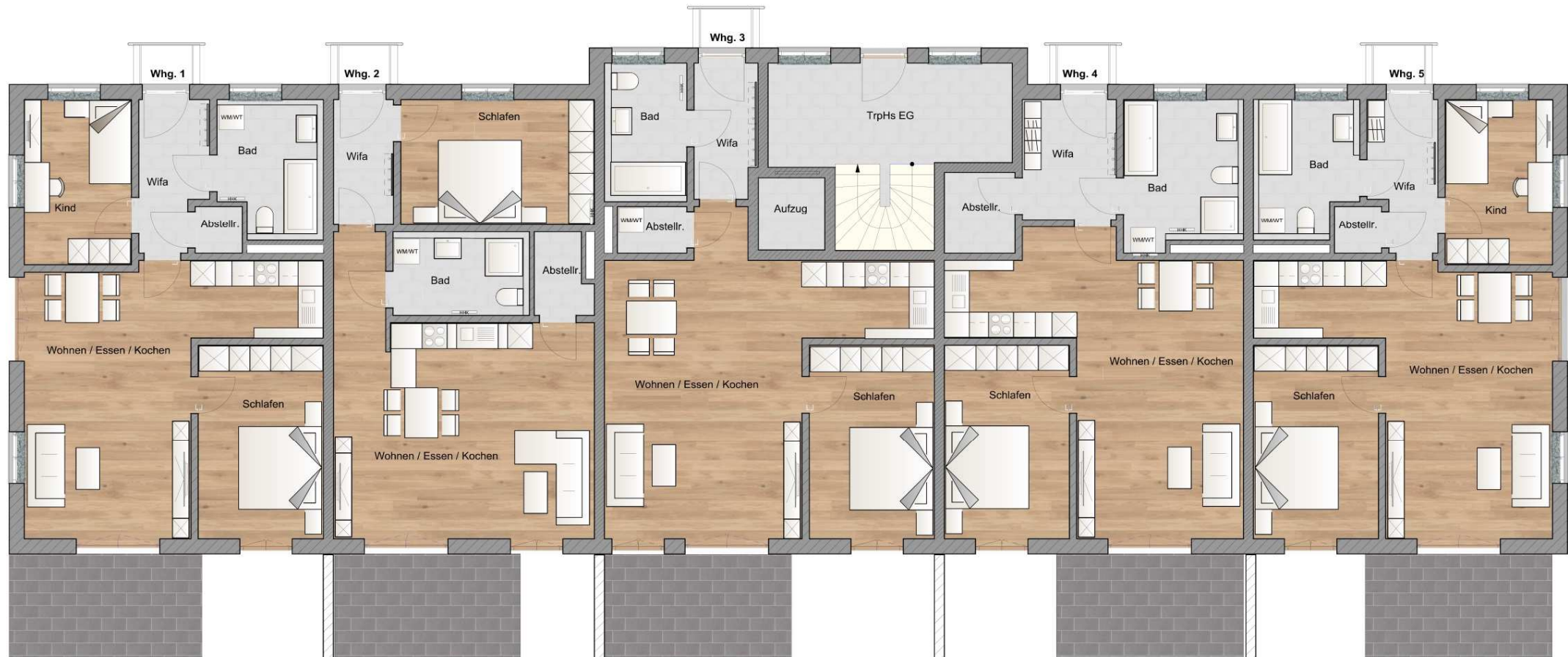




# Neubau Wohnanlage mit 15 Wohnungen Landshuter Straße 6, 84186 Vilsheim



## Gesamtübersicht Erdgeschoss



## Grundrisse Erdgeschoss

### Wohnung Nr. 1 (3 Zimmer)

Wifa	05,98 m <sup>2</sup>
Bad	07,97 m <sup>2</sup>
Kind	10,07 m <sup>2</sup>
Abstellr.	01,38 m <sup>2</sup>
Wo/Es/Ko	32,36 m <sup>2</sup>
Schlafen	14,05 m <sup>2</sup>
<u>Terrasse (zu 50 %)</u>	<u>05,63 m<sup>2</sup></u>
<b>Wohnfläche gesamt</b>	<b>77,44 m<sup>2</sup></b>
Gartenanteil ca.	111,44 m <sup>2</sup>



## Grundrisse Erdgeschoss

### Wohnung Nr. 2 (2 Zimmer)

Wifa	04,58 m <sup>2</sup>
Schlafen	13,80 m <sup>2</sup>
Bad	06,60 m <sup>2</sup>
Abstellr.	02,58 m <sup>2</sup>
Wo/Es/Ko	35,61 m <sup>2</sup>
<u>Terrasse (zu 50 %)</u>	<u>05,63 m<sup>2</sup></u>
<b>Wohnfläche gesamt</b>	<b>68,80 m<sup>2</sup></b>
Gartenanteil ca.	63,50 m <sup>2</sup>





## Grundrisse Erdgeschoss

### Wohnung Nr. 3 (2 Zimmer)

Wifa	04,92 m <sup>2</sup>
Bad	06,58 m <sup>2</sup>
Abstellr.	01,96 m <sup>2</sup>
Wo/Es/Ko	39,84 m <sup>2</sup>
Schlafen	14,04 m <sup>2</sup>
<u>Terrasse (zu 50 %)</u>	<u>05,63 m<sup>2</sup></u>
<b>Wohnfläche gesamt</b>	<b>72,97 m<sup>2</sup></b>
Gartenanteil ca.	93,41 m <sup>2</sup>



## Grundrisse Erdgeschoss

### Wohnung Nr. 4 (2 Zimmer)

Wifa	06,88 m <sup>2</sup>
Abstellr.	03,21 m <sup>2</sup>
Bad	10,05 m <sup>2</sup>
Wo/Es/Ko	34,63 m <sup>2</sup>
Schlafen	14,04 m <sup>2</sup>
<u>Terrasse (zu 50 %)</u>	<u>05,63 m<sup>2</sup></u>
<b>Wohnfläche gesamt</b>	<b>74,44 m<sup>2</sup></b>
Gartenanteil ca.	83,85 m <sup>2</sup>



## Grundrisse Erdgeschoss

### Wohnung Nr. 5 (3 Zimmer)

Wifa	05,98 m <sup>2</sup>
Bad	07,97 m <sup>2</sup>
Abstellr.	01,38 m <sup>2</sup>
Kind	10,07 m <sup>2</sup>
Wo/Es/Ko	32,35 m <sup>2</sup>
Schlafen	14,04 m <sup>2</sup>
<u>Terrasse (zu 50 %)</u>	<u>05,63 m<sup>2</sup></u>
<b>Wohnfläche gesamt</b>	<b>77,42 m<sup>2</sup></b>
Gartenanteil ca.	147,73 m <sup>2</sup>





# Neubau Wohnanlage mit 15 Wohnungen Landshuter Straße 6, 84186 Vilsheim



## Gesamtübersicht Obergeschoss



## Grundrisse Obergeschoss

### Wohnung Nr. 6 (3 Zimmer)

Diele	09,25 m <sup>2</sup>
Bad	05,81 m <sup>2</sup>
Abstellr.	01,09 m <sup>2</sup>
Kind	10,07 m <sup>2</sup>
Wo/Es/Ko	32,10 m <sup>2</sup>
Schlafen	13,21 m <sup>2</sup>
<u>Balkon (zu 50 %)</u>	<u>02,63 m<sup>2</sup></u>
<b>Wohnfläche gesamt</b>	<b>74,16 m<sup>2</sup></b>



## Grundrisse Obergeschoss

### Wohnung Nr. 7 (2 Zimmer)

Diele	06,59 m <sup>2</sup>
Bad	06,63 m <sup>2</sup>
Abstellr.	01,50 m <sup>2</sup>
Wo/Es/Ko	26,62 m <sup>2</sup>
Schlafen	12,51 m <sup>2</sup>
<u>Balkon (zu 50 %)</u>	<u>02,63 m<sup>2</sup></u>
<b>Wohnfläche gesamt</b>	<b>56,48 m<sup>2</sup></b>





## Grundrisse Obergeschoss

### Wohnung Nr. 8 (2 Zimmer)

Diele	04,76 m <sup>2</sup>
Bad	05,30 m <sup>2</sup>
Abstellr.	02,42 m <sup>2</sup>
Wo/Es/Ko	32,48 m <sup>2</sup>
Schlafen	12,27 m <sup>2</sup>
<u>Balkon (zu 50 %)</u>	<u>02,63 m<sup>2</sup></u>
<b>Wohnfläche gesamt</b>	<b>59,86 m<sup>2</sup></b>



## Grundrisse Obergeschoss

### Wohnung Nr. 9 (2 Zimmer)

Diele	04,31 m <sup>2</sup>
Bad	06,12 m <sup>2</sup>
Abstellr.	04,44 m <sup>2</sup>
Wo/Es/Ko	34,43 m <sup>2</sup>
Schlafen	12,27 m <sup>2</sup>
<u>Balkon (zu 50 %)</u>	<u>02,63 m<sup>2</sup></u>
<b>Wohnfläche gesamt</b>	<b>64,20 m<sup>2</sup></b>



## Grundrisse Obergeschoss

### Wohnung Nr. 10 (3 Zimmer)

Diele	09,11 m <sup>2</sup>
Bad	05,81 m <sup>2</sup>
Abstellr.	00,96 m <sup>2</sup>
Kind	10,07 m <sup>2</sup>
Wo/Es/Ko	32,10 m <sup>2</sup>
Schlafen	13,21 m <sup>2</sup>
Balkon (zu 50 %)	02,63 m <sup>2</sup>
<b>Wohnfläche gesamt</b>	<b>73,89 m<sup>2</sup></b>





# Neubau Wohnanlage mit 15 Wohnungen Landshuter Straße 6, 84186 Vilsheim



## Gesamtübersicht Dachgeschoss



## Grundrisse Dachgeschoss

### Wohnung Nr. 11 (3 Zimmer)

Diele	09,82 m <sup>2</sup>
Bad	06,18 m <sup>2</sup>
Abstellr.	01,62 m <sup>2</sup>
Kind	10,17 m <sup>2</sup>
Wo/Es/Ko	29,19 m <sup>2</sup>
Schlafen	12,00 m <sup>2</sup>
Balkon (zu 50 %)	02,63 m <sup>2</sup>
<b>Wohnfläche gesamt</b>	<b>71,61 m<sup>2</sup></b>



## Grundrisse Dachgeschoss

### Wohnung Nr. 12 (2 Zimmer)

Diele	03,24 m <sup>2</sup>
Bad	04,40 m <sup>2</sup>
Abstellr.	02,10 m <sup>2</sup>
Wo/Es/Ko	29,27 m <sup>2</sup>
Schlafen	11,30 m <sup>2</sup>
Balkon (zu 50 %)	02,63 m <sup>2</sup>
<b>Wohnfläche gesamt</b>	<b>52,94 m<sup>2</sup></b>





## Grundrisse Dachgeschoss

### Wohnung Nr. 13 (2 Zimmer)

Diele	04,76 m <sup>2</sup>
Bad	05,28 m <sup>2</sup>
Abstellr.	02,42 m <sup>2</sup>
Wo/Es/Ko	29,04 m <sup>2</sup>
Schlafen	11,30 m <sup>2</sup>
<u>Balkon (zu 50 %)</u>	<u>02,63 m<sup>2</sup></u>
<b>Wohnfläche gesamt</b>	<b>55,43 m<sup>2</sup></b>



## Grundrisse Dachgeschoss

### Wohnung Nr. 14 (2 Zimmer)

Diele	05,59 m <sup>2</sup>
Bad	06,43 m <sup>2</sup>
Abstellr.	01,16 m <sup>2</sup>
Wo/Es/Ko	29,57 m <sup>2</sup>
Schlafen	11,35 m <sup>2</sup>
Balkon (zu 50 %)	02,63 m <sup>2</sup>
<b>Wohnfläche gesamt</b>	<b>56,73 m<sup>2</sup></b>



## Grundrisse Dachgeschoss

### Wohnung Nr. 15 (2 Zimmer)

Diele	13,46 m <sup>2</sup>
Bad	08,18 m <sup>2</sup>
Abstellr.	04,78 m <sup>2</sup>
Wo/Es/Ko	34,12 m <sup>2</sup>
Schlafen	12,50 m <sup>2</sup>
<u>Balkon (zu 50 %)</u>	<u>02,63 m<sup>2</sup></u>
<b>Wohnfläche gesamt</b>	<b>75,67 m<sup>2</sup></b>

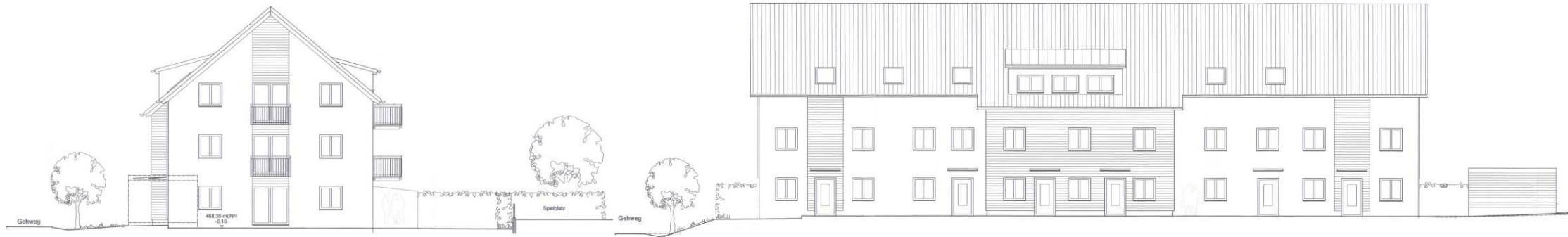




# Neubau Wohnanlage mit 15 Wohnungen Landshuter Straße 6, 84186 Vilsheim



## Ansichten



Süden

Osten



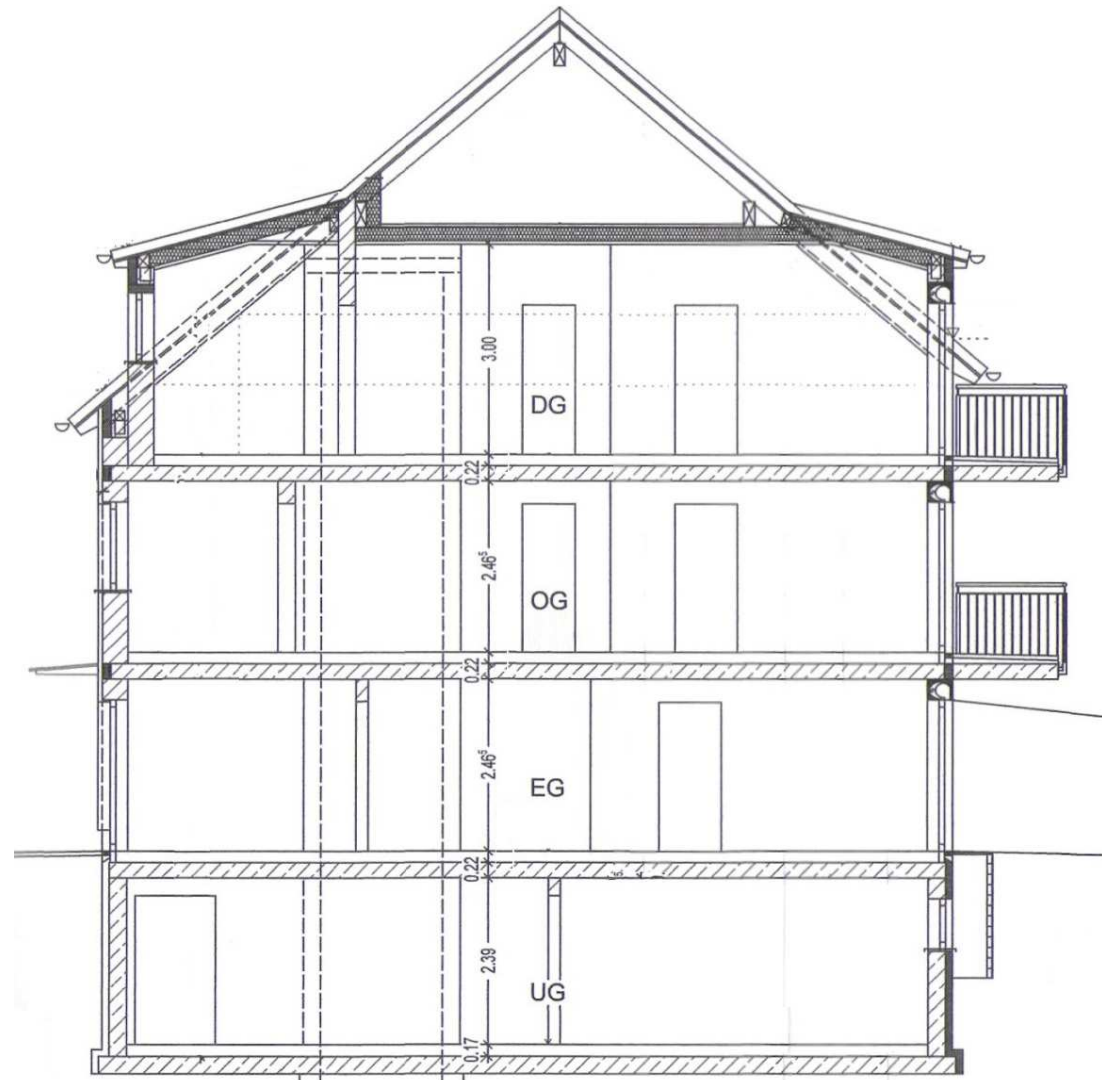
Norden

Westen

# Neubau Wohnanlage mit 15 Wohnungen Landshuter Straße 6, 84186 Vilsheim



## Schnitt



## **Leistungsbeschreibung**

<b>Zukunftsweisende Ausführung gemäß EnEV 2016</b>	<b>Moderne Parkettböden in allen Wohn- / Schlafräumen und den Hobbykellern</b>
<b>Werthaltige Ziegel – Massivbauweise</b>	<b>Hochwertige Fliesen und Terrassen/Balkon – Beläge</b>
<b>Gasbrennwerttherme mit Solarthermie</b>	<b>Vollständige Unterkellerung mit ausgebauten Hobbykellern, Duschbädern und Abstellräumen</b>
<b>Wärmeverteilung mittels Fußbodenheizung in allen Wohnräumen sowie in den Hobbykellern</b>	<b>Bäder mit moderner Sanitär – Ausstattung und Handtuchheizkörper mit E-Patrone</b>
<b>Kontrollierte, dezentrale Lüftungsanlage mit Wärmerückgewinnung für eine effiziente Wohnraumbelüftung</b>	<b>Durchdachte Wohnungsgrundrisse</b>
<b>Hochwertige, einbruchhemmende Kunststoff-Fenster (außen farbig) mit wärmedämmender Dreifachverglasung</b>	<b>Carports und Außenstellplätze</b>
<b>Komfortable, elektrische Bedienung der Rollläden</b>	<b>Herstellung sämtlicher Außenanlagen</b>



# DAS PRAML HAUS.

AUS NIEDERBAYERN. AUS TRADITION. AUS EINER HAND.

## Beratung und Verkauf



**Franz Huber**

**Tel. 0151-43100783**

**E-Mail: [franz.huber@rb-eching.de](mailto:franz.huber@rb-eching.de)**



**Raiffeisenbank  
Buch-Eching eG**

kompetent • freundlich • sicher

[ Vertrauen ist unser wertvollster Baustoff ]

**SCHLÜSSELFERTIG. MASSIV. ZUKUNFTSWEISEND.  
BAUEN. WOHNEN. INVESTIEREN. [WWW.PRAML-BAU.DE](http://WWW.PRAML-BAU.DE)**

